

Anti-ds RNA monoclonal antibodies



J2 monoclonal antibody (mAb), mouse, IgG2a, kappa chain

J2 anti-dsRNA IgG2a 단일 클론 항체는 dsRNA 검출실험에서 완벽한 표준물질입니다. J2는 C형 간염 바이러스, 뎅기열 바이러스, rhinovirus, Chikungunya 바이러스, 광견병 바이러스, 소아마비 바이러스, 고전 돼지 열병 바이러스, Brome 모자이크 바이러스 등 다양한 dsRNA 중간체를 검출하는데 사용될 수 있습니다.



K1 monoclonal antibody (mAb), mouse, IgG2a, kappa chain

K1 anti-dsRNA IgG2a 단일 클론 항체는 J2가 만족스러운 결과를 제공하지 않는 드문 실험에서 대체제로 사용되며 간염 바이러스, 쥐뇌척수염 바이러스 또는 일본 뇌염 바이러스와 같은 바이러스의 dsRNA 중간체를 검출하는 데 사용할 수 있습니다. Immunofluorescence microscopy, FACS, ELISA 등의 실험에서 활용됩니다.



K2 monoclonal antibody (mAb), mouse, IgM, kappa chain

K2 anti-dsRNA monoclonal antibody는 IgM isotype을 갖습니다. K2는 IgM isotype이고 고농도에서 응집되기 쉽기 때문에 별도로 얼려서 보관하고 얼음으로 포장하여 배송됩니다. 주로 IgG 타입 이외의 항체가 요구되는 ELISA 와 sandwich ELISA 실험에서 널리 사용됩니다.

Applications

Immune electron microscopy

SCICONS antibodies (특히 J2)는 바이러스에 의해 감염된 세포에서 viral replication complexes에 의해 만들어진 dsRNA의 초미세구조에서의 localization을 확인하는데 효율적으로 사용됩니다.

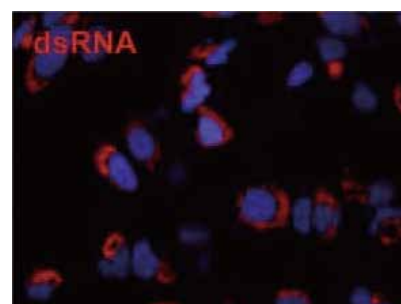
*Immune electron microscopy image, where J2 antibody labeling shows abundance of dsRNA (black dots) in double-membrane vesicles (DMVs) of SARS-CoV infected Vero E6 cells, fixed at 7 hours post-infection. J2 was detected using immunogold conjugated to protein A. G: Golgi complex, M: mitochondria, N: nucleus. Figure taken from Knoops et al. (2008) **PLoS Biol** 6:e226.*



Immunofluorescence

SCICONS의 3가지 antibodies는 dsRNA의 immunohistological detection에 널리 사용되고 있습니다.

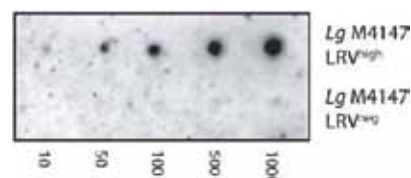
*Immunofluorescence microscopy using J2 antibody reveals dsRNA (labelled in red), a marker for the viral replication complex, in HuH-7 cells infected with Dengue virus. Cellular DNA is labelled with DAPI (blue). Figure taken from Anwar et al. (2011) **PLoS One** 6:e23246.*



Immunocapture

항체를 사용하여 물리적으로 RNA를 격리하거나 검출하는 다양한 방법이 사용됩니다. 여기에는 ELISA (dsRNA의 정량), sandwich ELISA나 dot-blots (정량화, 적합도 테스트), immunoprecipitation and immunoblotting (전기영동으로 분리된 dsRNA의 감지 및 특성화)이 포함됩니다.

*J2 antibody is used in dot blots to detect dsRNA from Leishmania RNA virus (LRV) in the Leishmania parasite L. guyanensis. A serial dilution of 1000 to 10 parasites from LRV-positive and negative control strains - Lg4147LRVhigh and Lg4147LRVneg respectively - is shown. Picture taken from Zangger et al. (2013) **PLoS Negl Trop Dis** 7:e2006.*



Anti-ds RNA monoclonal antibodies 자세히 보러가기 >>



짧은 gel running time에 단백질 변형을 최소화 해 주는

SurePAGE™ Bis-Tris Gel 5kit 구매 시

스타벅스 모바일 상품권 3만원을 드립니다.

자세히 보기 >

**선착순 30명 한정

